

ANO II Nº 5



HL INSIGHTS



Conectividade Ambiental

A importância de novos programas que viabilizam hábitos de vida mais sustentáveis.

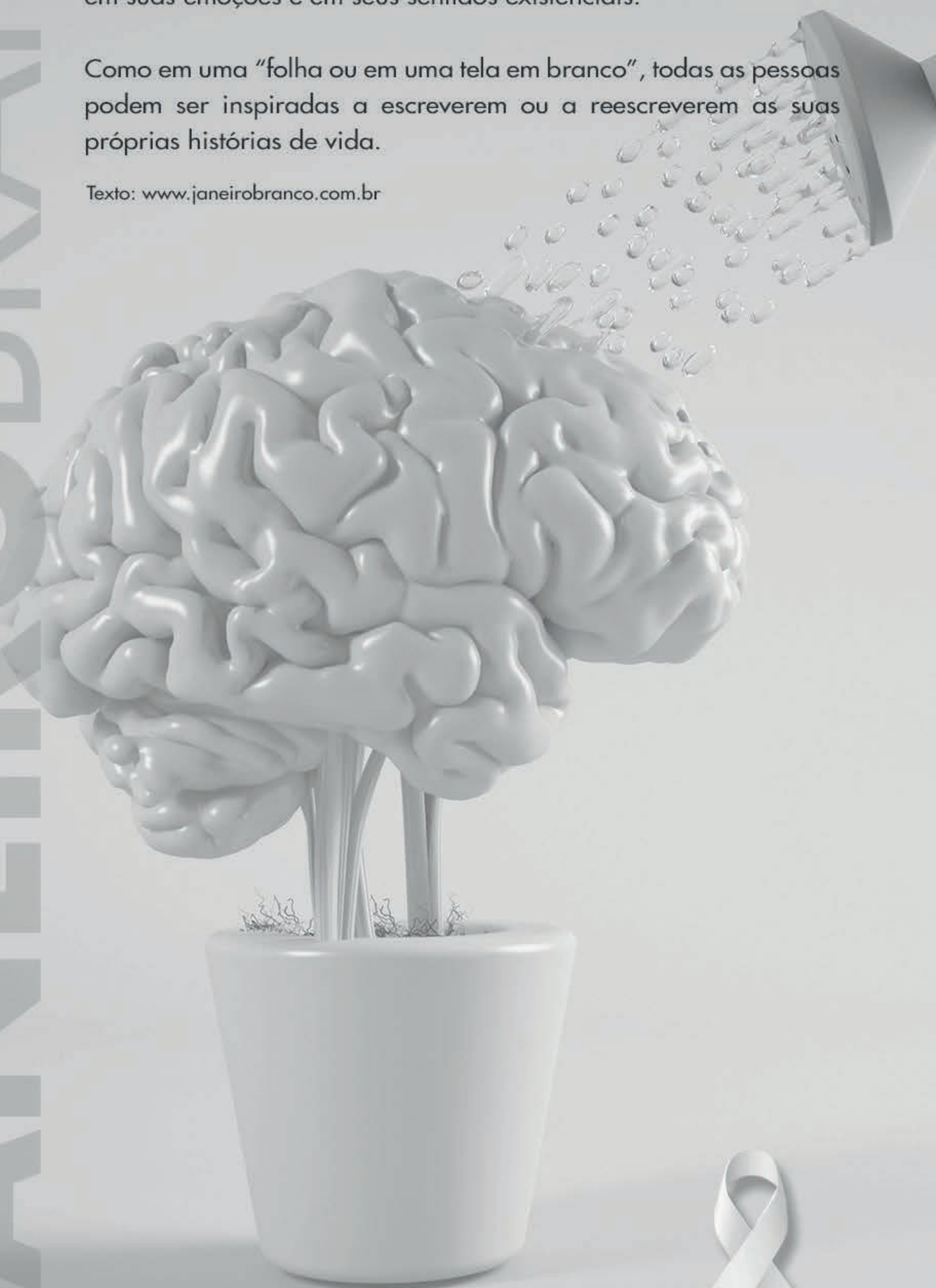
O Janeiro Branco é uma campanha ao estilo da Campanha Outubro Rosa e da Campanha Novembro Azul.

O seu objetivo é chamar a atenção da humanidade para as questões e necessidades relacionadas à Saúde Mental e Emocional das pessoas e das instituições humanas.

É realizada no primeiro mês do ano pois, em termos simbólicos e culturais, as pessoas estão mais propensas a pensarem em suas vidas, em suas relações sociais, em suas condições de existência, em suas emoções e em seus sentidos existenciais.

Como em uma "folha ou em uma tela em branco", todas as pessoas podem ser inspiradas a escreverem ou a reescreverem as suas próprias histórias de vida.

Texto: www.janeirobranco.com.br



SUMÁRIO

4 Metas 2021

5 Sustentabilidade

6 Educação

7 Estudos Ambientais

9 *Destaque*

11 THE WINNER AWARDS 2021

12 Sustentabilidade Empresarial

14 Conheça o Nordeste

16 Quem Somos

18 HL Indica

2020

O ano de 2020 foi um ano desafiador. O surgimento de uma nova realidade fez necessário muito empenho de todos para que as atividades pudessem, de fato, ser executadas de forma efetiva. Apesar de todas as dificuldades, o ano foi finalizado com grandes resultados alcançados pela empresa, superando as expectativas.

2021

Ano novo, novos desafios!

A chegada de 2021, apesar de recente, trouxe à HL Soluções Ambientais objetivos ainda maiores. Sete novas importantes metas foram traçadas para a empresa, as quais nortearão a equipe como um todo durante esse novo ano. Vamos fazer acontecer! Desejamos que 2021 seja repleto de felicidades, realizações e sucesso!



A importância da biodiversidade no meio urbano.

O ambiente urbano é caracterizado pela alta densidade de uso e ocupação do solo, principalmente nas regiões mais centrais das cidades. Atrelado a isso, surgem problemáticas corriqueiras a esses ambientes, como aumento na temperatura local, poluição do ar e elevados ruídos. Por esses motivos, a conservação da biodiversidade urbana, torna-se imprescindível para equilibrar a relação cidade-natureza.

O ser humano é parte do meio ambiente em que habita, o que o torna responsável pela manutenção da biodiversidade local, refletindo em aspectos globais. As áreas verdes existentes nos grandes centros, praças e jardins, são de extrema importância para a vida humana. Os ambientes aquáticos também apresentam grandes benefícios para a região.

As árvores têm uma grande responsabilidade, ao realizarem o sequestro do gás carbônico, convertendo-o em oxigênio; reduzem a temperatura do microclima, proporcionarem sombra para os transeuntes e gerarem conforto ambiental. Os recursos hídricos não são menos importantes, pois, além de também ajudarem na manutenção da temperatura, auxiliam no desenvolvimento da fauna aquática, bem como de algas (grandes produtoras de oxigênio).

Nesse sentido, em 2010, ocorreu no Japão a 10ª Conferência das Partes da Convenção sobre Diversidade Biológica (CDB), a qual estimulou e alertou sobre a necessidade de os governantes priorizarem no desenvolvimento de políticas públicas, com foco em metodologias possíveis de serem aplicadas, no sentido de aplicar as Metas de Biodiversidade.

Por esse motivo, enquanto cidadãos, faz-se importante que haja pressão social sobre os governantes elaboradores de leis e decretos, com o intuito de cobrar a criação e aplicação de programas e projetos de incentivo à manutenção da biodiversidade nos ambientes urbanos. Além disso, é válido salientar sobre a paralela necessidade de educação ambiental por parte dos seres urbanos, para zelar pelos atuais recursos naturais disponíveis em suas regiões de habitação.

Uma reflexão acerca da Educação Ambiental nas esferas de ensino.

A educação ambiental tem como intuito trazer uma consciência mais crítica ao indivíduo, mudando o seu comportamento através de pequenas ações em seu cotidiano.

No artigo escrito por Lucélia Mello, relatando a importância da educação ambiental nas escolas, ela revela que essa "preocupação com o meio ambiente que estamos vivendo, é um momento de desequilíbrio e desarmonia causados pela própria sociedade. Dessa forma, é necessário que haja uma busca para se alcançar um equilíbrio entre a relação homem x natureza, visando buscar alternativas sustentáveis e mudar o comportamento frente a essa problemática."

De fato, é de grande relevância a aplicação de metodologias alternativas no âmbito escolar, ao lidar com a temática ambiental, pois somente assim os estudantes – independente de faixa etária – , poderão perceber acerca dos problemas ambientais presentes no mundo todo. Ainda de acordo com Lucélia Mello, o indivíduo passa a identificar em "como ele pode se tornar um agente maléfico ou benéfico ao meio ambiente, podendo interferir diretamente na degradação quanto na preservação do meio ambiente".

Em 1975, a Organização das Nações Unidas realizou uma conferência a fim de impulsionar uma maior conscientização nas necessidades voltadas para o meio ambiente. O intuito foi promover o incentivo à formação de indivíduos preocupados com os problemas ambientais, para que possam, a partir desse ponto, combater rapidamente a crise ambiental do mundo.

De acordo com a carta "A Recomendação 96 da Conferência de Estocolmo sobre o Ambiente Humano, nomeia-se o desenvolvimento da Educação Ambiental como um dos elementos mais críticos no combate à intensa degradação ambiental do mundo. Uma nova Educação Ambiental deve ser baseada e fortemente relacionada aos princípios básicos delineados na Declaração das Nações Unidas na Nova Ordem Econômica Mundial". Dessa forma, a ferramenta principal que busca minimizar os danos causados pelas diversas ações humanas, a fim de promover um modo de vida mais sustentável, é a consciência ambiental.



Entendendo a Investigação de Passivo Ambiental.

Inicialmente, é importante o entendimento da definição de passivo ambiental. A expressão é muito discutida no ramo do direito ambiental, podendo ser entendida como uma dívida que as empresas, assim como as pessoas físicas, têm com relação a atividades danosas ao meio ambiente, o que envolve questões financeiras e gera disputas jurídicas.

Entretanto, a terminologia vai muito além de aspectos legais e financeiros, tendo em vista que, quando analisada sob o ponto de vista ambiental, a NBR 15.515 exige um rigoroso processo de investigação. A priori, surge a necessidade de ser realizada uma Avaliação Preliminar, baseada em visitas in loco, associada a uma análise histórica de uso e ocupação do solo da área, bem como realização de entrevistas a moradores e/ou trabalhadores.



Caso sejam identificadas possíveis fontes de contaminação, tem-se a segunda fase, nomeada Investigação Confirmatória. Ela se pauta na definição de pontos a serem coletadas amostras de solo, por meio de sondagens; e, em alguns casos, água subterrânea, por poços de monitoramento; com o fito de realizar análises laboratoriais, visando a identificar possíveis contaminações nesses recursos naturais.

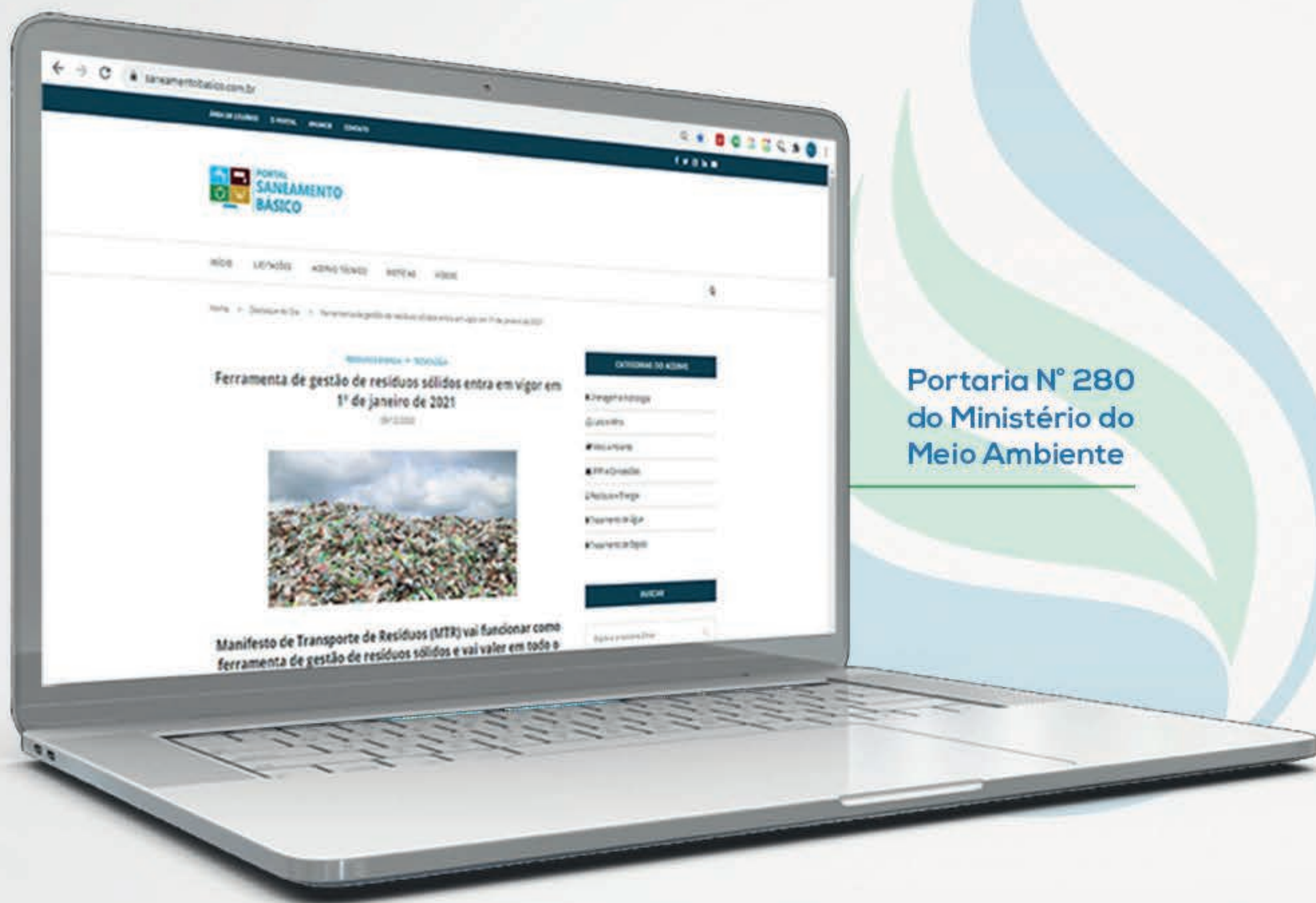
Quando se confirmam pontos em que há concentrações de componentes químicos maiores do que permitido na Resolução CONAMA nº 420/2009, é imprescindível a realização da terceira etapa do processo: a Investigação Detalhada. Os seus objetivos visam delimitar a pluma de contaminação, as formas de transporte dos contaminantes no meio, identificar possíveis novas fontes e estimar a quantificação de parcela contaminada. Em sequência ao processo, têm-se as normas NBR 16.209 e NBR 16.210, as quais guiam e finalizam o processo de Gerenciamento de Áreas Contaminadas.

O incentivo à investigação de existência de passivo ambiental pode ocorrer por exigências de órgãos ambientais fiscalizadores, durante processos que envolvam transferência de posse de terrenos, em parcelamentos de solos, em processos de certificação e/ou auditoria interna em empresas, bem como solicitação de bancos financiadores de empreendimentos.



João Pedro Machado
Analista Técnico Ambiental Jr.

Portal Saneamento Básico citou e-book feito pela HL Soluções Ambientais.



Em matéria elaborada sobre a Portaria nº 280, o Portal Saneamento Básico citou o e-book feito pela HL Soluções Ambientais. Com uma linguagem simples e objetiva, o documento tem o propósito de descomplicar a ferramenta de gestão de resíduos sólidos.

A Portaria entrou em vigor no dia 1º de janeiro de 2021, e instituiu o Manifesto de Transporte de Resíduos.



Conectividade Ambiental

A importância de novos programas que viabilizam hábitos de vida mais sustentáveis.

Destaque



Com os avanços dos estudos tecnológicos, é importante reconhecer a possibilidade inerente de alinhar o desenvolvimento das novas tecnologias, com a preservação do meio ambiente, a fim de reduzir os danos causados ao planeta.

De acordo com o Secretário Geral da ONU, Ban Ki-moon, a ciência e a tecnologia são instrumentos a serem usados para a construção de um futuro mais sustentável. “Essas duas instâncias são essenciais na promoção do desenvolvimento em países mais pobres e vulneráveis, possibilitando a promoção da educação, o crescimento de pequenos agricultores, o acesso à energia, à informação e à qualidade de vida”, ressaltou.

Em entrevista dada à Agência Fapesp, o professor Jacques Marcovitch, da Universidade de São Paulo, disse que as inovações tecnológicas podem e devem ser usadas em favor do meio ambiente. “Os avanços obtidos na área de óptica, de nanotecnologia e de monitoramento de alta definição à distância deveriam ser usados no combate ao desmatamento ilegal, além da necessidade de investimento nas tecnologias que reduzem a emissão de gases do efeito estufa, para preservar o planeta e também criar novos empregos”.

Entretanto, é possível trazer as tecnologias de uma maneira mais fácil e acessível ao consumidor, possibilitando formas de ajudar o meio ambiente? Educando cada indivíduo, a fim de instruí-lo a exercer hábitos mais sustentáveis no seu dia a dia?

Nesse sentido, foram desenvolvidos aplicativos que buscam conscientizar e incentivar as mudanças no comportamento de usuários, com o intuito de inserir hábitos mais saudáveis em sua rotina. É o caso do “Zerocarbon”, que procura neutralizar a pegada de carbono, apoiando projetos que reduzam a emissão de CO₂. Já o aplicativo “Planeta Sustentável”, da Editora Abril, traz aos usuários dicas focadas no estilo de vida. Existe também o “Passaporte Verde”, que propõe aos viajantes formas de turismo sustentável, respeitando o meio ambiente e a cultura do local.

Tais aplicativos possuem o objetivo de informar e educar em prol de uma melhor utilização dos recursos naturais, alinhando informação e conteúdo para a conscientização do usuário, contudo cabe ao usuário ter essa percepção e colocá-la em prática!

“Essas duas instâncias são essenciais na promoção do desenvolvimento em países mais pobres e vulneráveis, possibilitando a promoção da educação, o crescimento de pequenos agricultores, o acesso à energia, à informação e à qualidade de vida”



Conheça alguns aplicativos e use a tecnologia ao seu favor:

Manual de Etiqueta Sustentável



O aplicativo disponível para Android e iOS traz dicas para mudança de hábitos de forma simples, visando à redução dos impactos ambientais do dia a dia.

Sai desse banho



Quanto tempo você leva no chuveiro? Para incentivar banhos mais rápidos, evitando o gasto abusivo de litros de água, o movimento Starts With You (SWU) criou um despertador ecológico que libera uma música muito irritante até que você desligue o aparelho e, consequentemente, saia do banho.

Cataki



Precisa transportar materiais recicláveis? O aplicativo te ajuda a encontrar catadores mais próximos. Eles oferecem serviços como coleta de recicláveis, remoção de entulhos, remoção de móveis e outros itens mais volumosos.

Casa Virtual



Esse é para quem deseja poupar o meio ambiente e o bolso. Controle o seu consumo de energia elétrica pelo aplicativo e calcule, em tempo real, quanto está gastando com eletrodomésticos e luz.

Yellow



Repensar a maneira como você se locomove pode ser uma opção divertida. Deixe o carro em casa e alugue bicicletas e patinetes para andar por aí. O aplicativo ainda oferece um mapa para que você identifique a Yellow mais próxima e já comece a usá-la.

Coleta Verde



O aplicativo Coleta Verde tem se destacado por conectar os associados da indústria da reciclagem e produtores de resíduos recicláveis do Estado do Ceará. O usuário PJ poderá solicitar uma coleta ou vender um determinado tipo de material reciclável (na quantidade mínima de 100kg) preenchendo os dados na plataforma.

Fontes: GOMES, Mariana Fernandes, COHEN, Marcos; Portal eCycle; ReciclaSampa



THE WINNER AWARDS 2021

Como imaginar que a visão estabelecida para um ano, seria concretizada no primeiro dia útil dele? No dia 04 de janeiro de 2021, a HL Soluções Ambientais teve a honra de ser indicada para receber o prêmio The Winner Awards, organizado pela International Business Magazine. A premiação terá cerimônia realizada no próximo mês de julho.

O prêmio é destinado para “empresas que colaboram com o crescimento de seus países, gerando empregos e vencendo barreiras, tornando-se referência em suas áreas de atuação”, como presente no site eletrônico da premiação. A meta da equipe organizadora é “valorizar empreendedores por trás de histórias de sucesso, fortalecendo o empreendedorismo e conectando diversas empresas de todas as espécies para celebrar suas trajetórias, abrindo também fronteiras de networking”.

Os critérios para a indicação são:

**Excelente reputação empresarial • Reconhecimentos • Tecnologia
Sustentabilidade • Diversidade**

A premiação é dividida em três categorias, sendo Gold, Diamond e Platinum. O evento de reconhecimento envolverá “uma requintada janta/cocktail, open bar, equipe fotográfica, entrevista individual, cobertura televisiva, participação de celebridades e after party”.

Dentre os benefícios associados, além da honra de estampar o selo do prêmio, tem-se a oportunidade de ser divulgado através do App IB Magazine; participar de uma cerimônia de gala; interagir com outros renomados empreendedores e empresários; além de ganhar espaço na revista virtual internacional da organizadora.

O início de 2021 para a família HL, portanto, já tem sido de muito reconhecimento, em função, principalmente, do excelente desempenho durante a maior adversidade enfrentada no ano anterior. Dessa forma, novos desafios vêm sendo desenvolvidos internamente, pensando em continuar evoluindo em prol de objetivos cada vez maiores.



Sustentabilidade empresarial:

entenda os três pilares que todo bom gestor deve contemplar.

Foi na década de 1970, quando ocorreram as primeiras vozes do movimento ambientalista, que iniciou o processo de conscientização voltado para um pensamento mais holístico nas práticas ambientais no mundo. Desde então, a sustentabilidade vem ganhando força e espaço nos ambientes sociais, econômicos e políticos.

Na área dos negócios, não é diferente, seja em empresas locais ou multinacionais, o conceito de sustentabilidade empresarial vem se tornando cada vez mais presente na vida de gestores que visam empreender de forma ambientalmente correta.

O escritor e criador John Elkington, conhecido como um destaque, nas últimas décadas, do movimento sustentável corporativo, foi quem introduziu o conceito sobre o “tripé da sustentabilidade”. De acordo com Elkington, é possível desenvolver ações convergentes com os valores voltados para as políticas sociais, ambientais e econômicas, promovendo, assim, um desenvolvimento sustentável no âmbito empresarial.

As ações desenvolvidas dentro desses três pilares são relevantes por agregarem maior valor à imagem das empresas, por meio do marketing verde, assim como por reconhecerem os desafios socioambientais a nível mundial, como quando relacionado às mudanças climáticas ou à produção em massa de bens. As atitudes tomadas agora geram reflexões sobre o futuro para as próximas gerações.

Social, ambiental e econômico: conheça os três valores descritos por John Elkington.

Um dos primeiros pilares a ser desenvolvido é o quesito social, por remeter às pessoas que são diretamente impactadas pela empresa, sejam elas fazendo parte do corpo colaborativo ou das comunidades do entorno, o que torna fundamental olhar para o capital humano do negócio. Conhecer sobre os seus colaboradores, assim como a rede de pessoas fora dos perímetros da empresa, é fundamental para traçar objetivos e metas que desenvolvam esse pilar.

É através de organizações, instituições e governos que as pautas ambientais continuam avançando. Incentivando novos comportamentos socioambientais, como ações que vão além de seguir as legislações vigentes.



Dicas socioambientais que podem agregar valor para sua empresa:

- 1** Empenhe-se em realizar o cálculo da pegada de carbono (footprint).
- 2** Procure fazer a reciclagem dos resíduos gerados.
- 3** Quando possível, use matérias-primas recicladas.
- 4** Invista em digitalização de processos (contratos em papel, por exemplo, podem ser trocados por outros assinados digitalmente com auxílio de certificações digitais).
- 5** Repense sobre a prática do home-office (diminuindo, assim, a pegada de carbono dos colaboradores produzida no deslocamento casa-trabalho).
- 6** Estabeleça parâmetros mínimos de sustentabilidade, que devem ser seguidos também por empresas parceiras.
- 7** Incentive times de produto e desenvolvimento a pensar inovações em uma perspectiva ambiental.
- 8** Invista em energia limpa, como painéis solares.
- 9** Invista em treinamentos e palestras voltadas à conscientização ambiental.



Fonte das dicas: Emeritus

CONHEÇA O NORDESTE

Unidade de Conservação Monumento Gruta Casa de Pedra

Localizado no Sertão Central do Ceará, entre os municípios de Madalena e Itatira, o monumento Gruta Casa da Pedra guarda em seus 65,5 hectares, riquezas naturais e um relevante patrimônio arqueológico e histórico para a região.

Apontado como um dos primeiros sítios arqueológicos cearenses, a Gruta Casa de Pedra é um equipamento espeleológico descoberto ainda na década de 1970. Nela é possível encontrar três blocos com gravuras rupestres pré-históricas, com registros dos costumes dos primeiros habitantes da região.

Em outubro de 2020, o monumento foi considerado pelo Governo Estadual como uma Unidade de Conservação, o que torna proibido atividades como o uso de seus recursos naturais, obras civis de terraplenagem, abertura de estradas e outras atividades que possam modificar o ambiente. O objetivo foi promover o desenvolvimento econômico e sustentável da região, por meio do turismo controlado voltado para ações ambientalmente corretas. Além disso, busca-se proporcionar a conscientização social referente à preservação do patrimônio.



Monumento Gruta Casa de Pedra



Madalena - Itatira



Aproximadamente
200km de Fortaleza

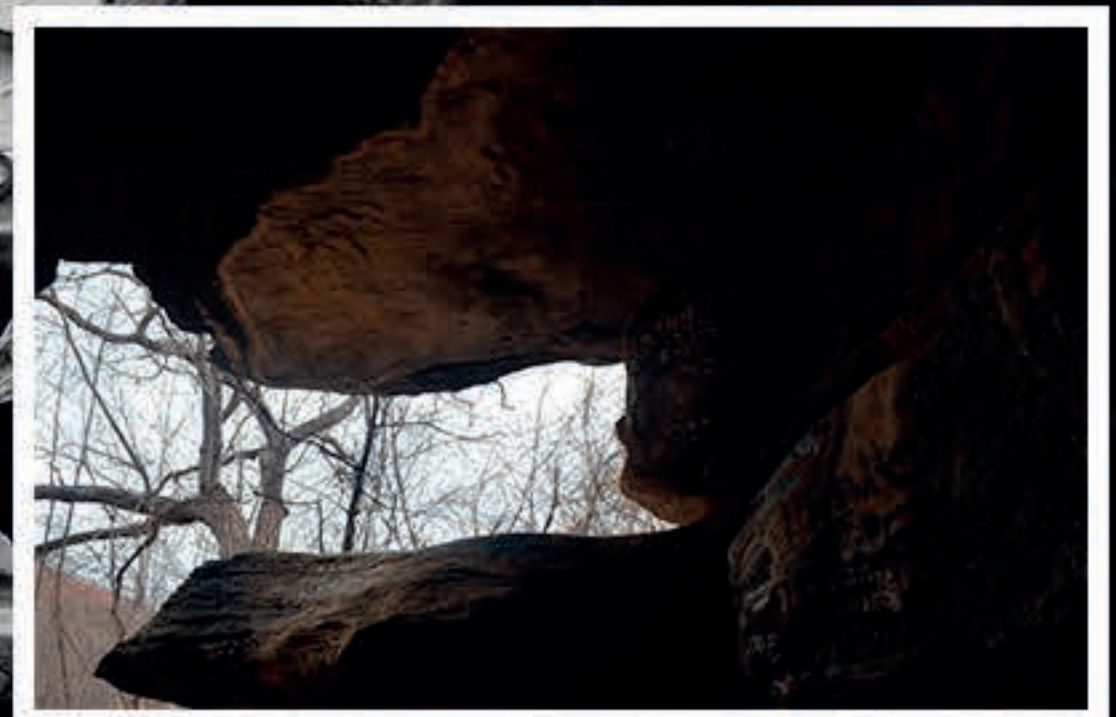
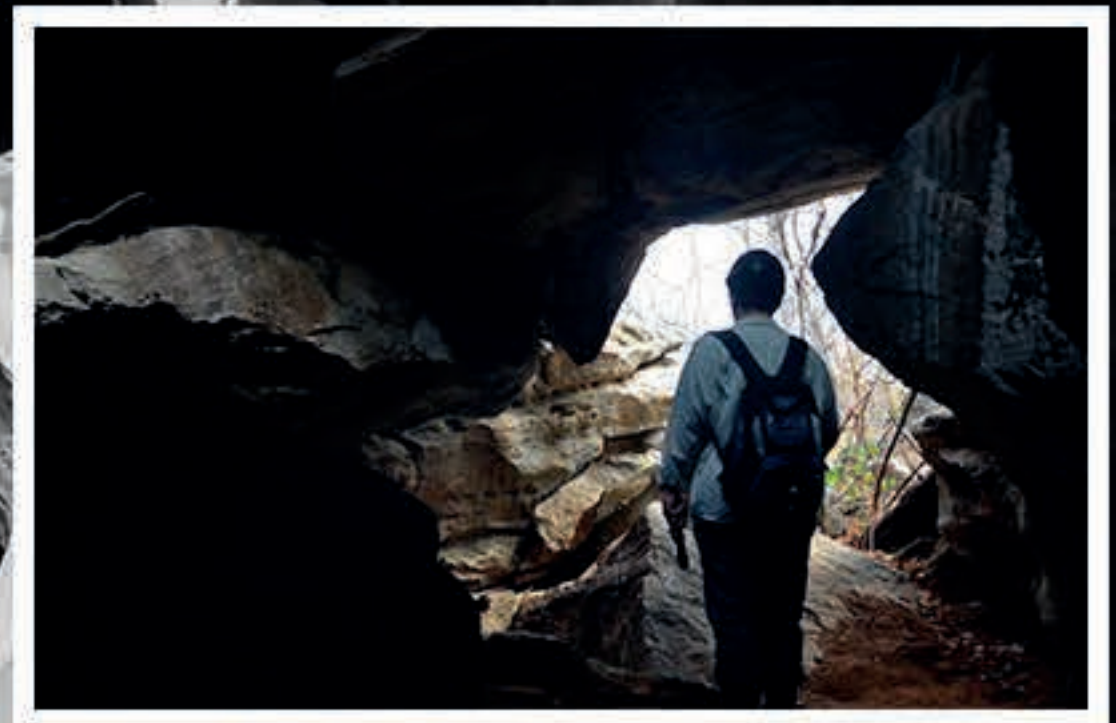


Paisagismo



Gravuras rupestres
pré-históricas

Em entrevista ao jornal Diário do Nordeste, Artur Bruno, titular da Secretaria de Meio Ambiente do Estado (Sema), ressaltou que o decreto estabelecerá uma proteção maior para a região. "Trata-se de um local belíssimo, com rudimentos arqueológicos e propício para o ecoturismo e a educação ambiental. O decreto protegerá esta área tão relevante para nossa história e geografia para as futuras gerações", disse.



Quer saber mais informações sobre o local? Acesse:
www.ceara.gov.br/2020/10/13/governo-do-ceara-cria-unidade-de-conservacao-ambiental-em-madalena-e-itatira/

Quem somos

A HL Soluções Ambientais é uma empresa de Assessoria e Consultoria Ambiental, que possui um corpo técnico qualificado, composto por Doutores, Mestres e Especialistas. Com o nosso aperfeiçoamento contínuo, já assessoramos mais de 350 empreendimentos na sua regularização ambiental, bem como na elaboração de Planos, Relatórios e Estudos Ambientais.

Trabalhamos com eficiência e eficácia, de acordo com as exigências dos órgãos ambientais vigentes, proporcionando a segurança legal para nossos clientes, por meio de soluções ambientais sustentáveis e inovadoras.



831 +

LICENÇAS E AUTORIZAÇÕES
EMITIDAS

621 +

ESTUDOS AMBIENTAIS
FINALIZADOS

62 +


ESTUDOS AMBIENTAIS
EM ANDAMENTO

97 +

LICENÇAS E AUTORIZAÇÕES
EM ANDAMENTO

5 +

EIA/RIMA

A black and white photograph of a person's arm reaching down to pick up a plastic bottle from the ground. The arm is light-skinned and extends from the top left towards the bottom right. The hand is open, with fingers slightly curled, about to grasp the bottle. The bottle is clear plastic with a blue cap and is lying on its side on a dark, textured surface. The background is a blurred, dark, textured surface, possibly a forest floor or a pile of leaves.

“Precisamos
reciclar a
mente do ser
humano”

– Bráulio Bessa

#HLINDICA

O milagre da manhã:

O segredo para transformar sua vida (antes das 8 horas)

O best-seller com mais de 1 milhão de exemplares vendidos no Brasil. Neste novo clássico da autoajuda, Hal Elrod explica os benefícios de acordar cedo e desenvolver todo o nosso potencial e as nossas habilidades.

O milagre da manhã permite que o leitor alcance níveis de sucesso jamais imaginados, tanto na vida pessoal quanto profissional. A mudança de hábitos e a nova rotina matinal proposta por Hal vão proporcionar melhorias significativas na saúde, na felicidade, nos relacionamentos, nas finanças, na espiritualidade ou quaisquer outras áreas que necessitem ser aprimoradas.

E se você acordasse amanhã e percebesse que tem o poder de modificar qualquer área da sua vida? Acordando todo dia e praticando o desafio de transformação de vida de trinta dias de O milagre da manhã, você começará cada dia com níveis extraordinários de disciplina (a capacidade crucial para fazer com que você cumpra seus compromissos), clareza (o poder que você vai gerar se concentrando no que é mais importante) e desenvolvimento pessoal (talvez, o único fator determinante mais significativo para seu sucesso).

Portanto, nos próximos trinta dias você se verá rapidamente se tornando a pessoa que precisa ser para criar os níveis extraordinários de sucesso pessoal, profissional e financeiro que realmente deseja. Você está pronto? O próximo capítulo do seu futuro - o futuro mais incrível que você já imaginou - está prestes a começar. Desenvolva seus objetivos a cada dia e comece a aproveitar todos os benefícios de O milagre da manhã!

É hora de acordar e conquistar todo o seu potencial. Você merece uma vida extraordinária!



Gostou do conteúdo?

Manda para alguém que vai curtir também!



EQUIPE EDITORIAL

Edição Geral: Laiz Hérída

(Dra. em Eng. Civil e CEO da HL Soluções Ambientais).

Edição Gráfica: Renato Melo

(CEO da Seletto Marketing Estratégico).

Coordenação Geral e Textos: João Pedro Machado

(Eng. Ambiental e Analista Ambiental da HL Soluções Ambientais).

Criação de Conteúdos: Dávilla Moraes

(Estagiária de Social Media da HL Soluções Ambientais).

Redatora: Isabela Feitora

(Estagiária de RH da HL Soluções Ambientais).

Criação/Revisão de Conteúdo: Juliana Leão

(CMO e Co-Founder da Singolare Enterprise).


Apoio: Renan Melo

(Eng. Ambiental e Comercial da HL Soluções Ambientais).

Apoio: Marcilene Dantas

(Gerente Administrativa e Financeira da HL Soluções Ambientais).





 HL Soluções Ambientais

 hlsolucoesambientais

 HL Soluções Ambientais

www.hlsolucoesambientais.com.br

 85 3393.8392 //  99265.0382

